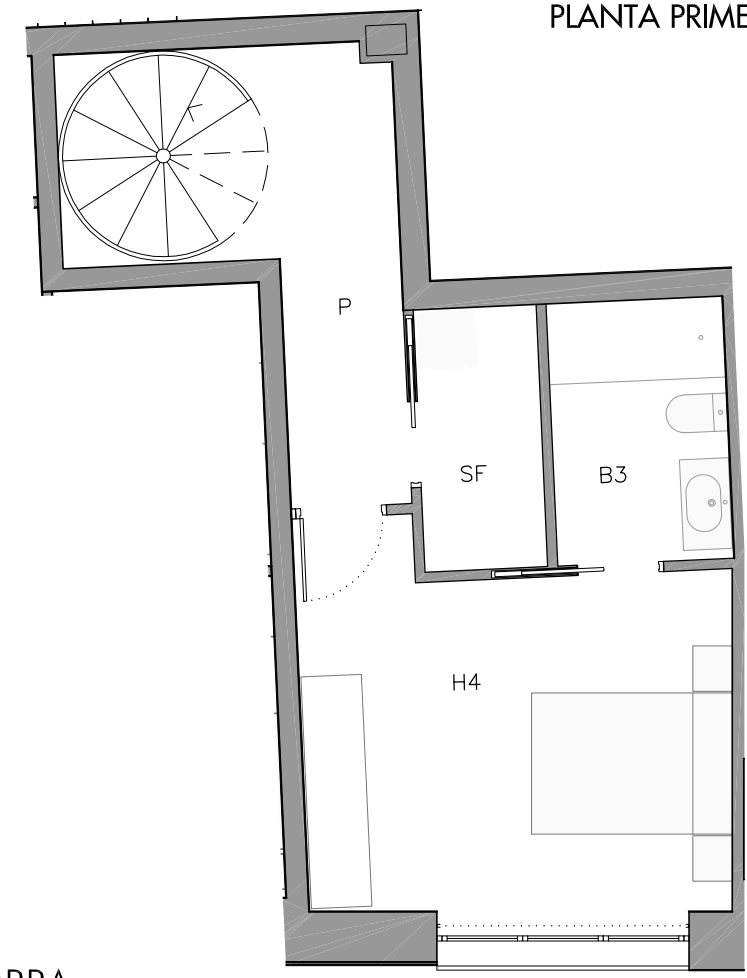


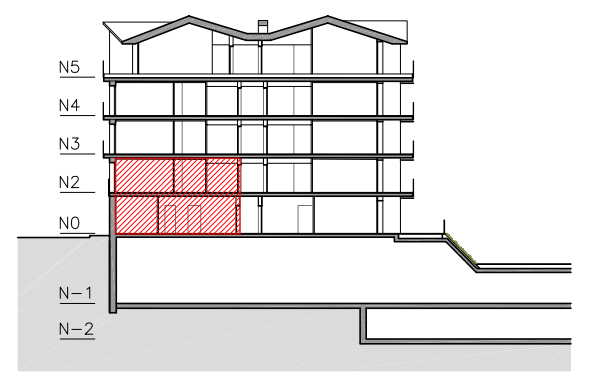
PLANTA PRIMERA



PLANTA BAIXA

 Mobiliari inclòs en projecte.

 PROJECTE D'HABITATGES ELS REFUGIS CANILLO. ANDORRA

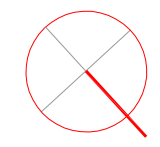


NIVELL 2 - PORTA SISENA (DÚPLEX)

E-M-C	Sala-Menjador-Cuina	51,0 m ²
H1	Habitació 1	19,8 m ²
H2	Habitació 2	11,9 m ²
H3	Habitació 3	12,2 m ²
H4	Habitació 4	15,5 m ²
B1	Bany 1	5,1 m ²
B2	Bany 2	4,6 m ²
B3	Bany 3	4,6 m ²
SF	Safareig	3,2 m ²
E	Escala	2,4 m ²
P	Pas	11,0 m ²
SUPERFÍCIE ÚTIL HABITATGE		141,3 m²
T	Terrassa	3,8 m ²
TOTAL SUPERFÍCIE ÚTIL HABITATGE		145,1 m²

SUPERFÍCIE CONSTRUÏDA PB	42,9 m ²
SUPERFÍCIE CONSTRUÏDA P1	133,2 m ²
SUPERFÍCIE CONSTRUÏDA INTERIOR (no inclou terrasses)	176,1 m ²

* Les superfícies útils es poden veure lleugerament modificades durant el desenvolupament del projecte executiu amb les definicions dels tamanyes de pilars i patis instal·lacions.



HABITATGE NIVELL 2 - 6a (DÚPLEX)

0 0.5 1 2 1:75 Din A3